

岡山博愛会だより



2022年 12月発行



表紙 / 山陽新聞 カルチャープラザ 洋画講師 立花 博 先生「秋収」 [みくにエレベーター付近] にあります！ マップの㊸番です！ ぜひ、P.7の院内絵画マップもご覧ください。

- P.2 新任医師紹介**
薬剤部より
・薬の包装に注目！
- P.3 入退院サポートセンターより**
・入退院支援看護師ってなあに？
- P.4 紹介**
・看護小規模多機能型居宅介護 のぞみ
- P.5 医事課より**
・病気を見つけられるオプション検査をしませんか？
健康コーナー【栄養部より】
・年末年始の過ごし方

- P.6-7 イベント紹介**
・院内サインリニューアル
・リレーマラソン
・イルミネーション
・スマート通勤
・院内絵画マップ
- P.8 特別養護老人ホーム アダムスホーム**
・秋の外出
岡山博愛会保育園
・待ちに待ったお芋ほり！



岡山博愛会
ホームページ

新任 医師紹介

Masamoto Nakanishi

なかにし まさもと
医師 中西 将元



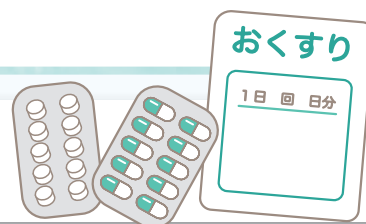
診療科
呼吸器内科 緩和ケア科

専門医/資格
日本内科学会認定内科医

2022年11月から岡山博愛会病院に赴任しました。

2009年に岡山大学を卒業後、山口県の岩国医療センターや千葉県のがん研究センター東病院、岡山大学病院、山口宇部医療センター、そして前任地の岡山赤十字病院で、主に肺がんを中心とした癌診療や呼吸器疾患の診療を行っておりました。また宇部医療センターでは緩和ケア病棟医長として、山口大学病院から紹介される様々ながんの患者さんの緩和ケアを行っておりました。ご本人だけでなく、ご家族も含めた人生観や生き方を拝聴し、可能な限り寄り添った診療を行うように心掛けています。どうぞよろしくお願ひします。

薬剤部より 薬の包装に注目！



薬の包装の歴史は古く、古事記の時代から現在まで色々和形を変えて包装されてきました。古事記の時代、薬は「植物の皮など」で包まれ、奈良時代に「木製の蓋付き容器や陶製の壺など」へ代わり、そして江戸時代には「紙の包装」が登場します。紙の包装は現在でも粉薬を包むために使われてはいますが、今では昭和30年代から登場したプラスチックとアルミを用いて薬を包む「PTP包装」が主流となっています。

このPTP包装は、プラスチック部分に気密性や遮光性を高める工夫をすることで、湿気や光に弱い薬でも長期間品質を保つことができ、以前の紙の包装に比べ薬の保管・管理がしやすくなっています。また硬さを抑え錠剤を取り出しやすくする工夫などもされています。

一方残念なことに、薬を取り出さずPTP包装のまま薬を飲みこんでしまい、鋭利な角で喉や内臓を傷つけてしまうという事故が特に高齢者で多く報告されています。現在のPTP包装は一方方向のみにミシン目が入っており、1錠ずつに小さく切り離せないような対策がされています。しかし、ハサミを使えば切り離すことは可能であり、依然として事故はなくなっていません。

PTP包装には薬の品質保持・管理のための様々な工夫がされています。これらの点を理解していただき、できる限り「服用前までPTP包装から中身を取り出さない」「1錠ずつに切り離さない」ようにして薬を保管しましょう。





こたつでぬくぬくしながらアイスを食べると冬が来たなあと思う今日この頃です。

入退院サポートセンターにはMSW（医療ソーシャルワーカー）がいます。今回は私たちと共に働く入退院支援看護師について紹介します。

入退院支援看護師はMSWと共に皆さんの入退院のお手伝いをさせていただきます。また、入院から退院に向けて在宅での生活が困ることのないように、医療や看護の面からサポートを行います。退院後には自宅等を訪問し、その後の生活で困っていることがないかどうか確認し相談にのるなど退院後のサポートも行っています。

当院から退院される患者さんの中には胃ろうや吸引等の医療ケアが必要な方もいらっしゃいます。そのため入院中に医療ケアの手技や物品の準備支援や指導を患者さんやご家族に向けて行っています。

入退院支援看護師は外来・各病棟に在籍しており、MSWと共に患者さん・ご家族が安心して自宅等での生活ができるよう支援に取り組んでいます♪



退院後の生活で、不安や気になることなど
お気軽にお声がけ下さい！



紹介

看護小規模多機能型居宅介護

のぞみ

2020年10月1日にオープンした看護小規模多機能型居宅介護 のぞみも、この度2周年を迎えることができました。入院や療養生活が長期化する中で、「慣れ親しんだ環境で家族と暮らしたい」、「大切な家族を在宅で介護したい」、さらに現在は新型コロナウイルスの影響もあり施設や病院での面会に制限があるなどの理由から在宅での生活を希望される方が増えています。

看護小規模多機能型居宅介護 のぞみでは、要介護1～5の要介護認定を受けられている方を対象とし、訪問看護、訪問介護、通い(デイサービス)、泊まりの4つのサービスの中から利用者さんやご家族の要望に合った最適なサービスの組み合わせを提案させていただき、安心して在宅での生活を続けていただけるようご支援をさせていただいています。利用者さんの体調の変化や、ご家族の急な予定の変更があった際もご要望に合わせて柔軟な対応が可能です。

通い(デイサービス)では毎月のイベント実施やお誕生日会、保育園との交流、日常生活動作訓練や脳トレ等のリハビリをプランに組み込み、利用者さんに満足していただけるような取り組みを行っています。

また、看護小規模多機能型居宅介護の特徴として看護師が常駐しているため医療依存度の高い方や医療的処置が必要な方のご利用も多く緊急時などはそれぞれが提携している医療機関と連携を図り迅速な対応が可能です。

さらに終末期において、利用者さんやご家族の中には、「家族に見守られ自宅で最期を迎えたい」、「家族の手で看取りたい」、と希望される方も多くいらっしゃいます。そのような場合は主治医やかかりつけ医との連携を行った支援の継続、または訪問診療のご提案をさせていただくなど在宅での医療継続が行えるよう配慮いたします。さらに訪問看護・介護にてケアの継続、利用者さんやご家族の精神的サポートなど心を込めてお手伝いさせていただきます。状況に応じて、事業所での看取りも可能です。利用者さん、ご家族の人生や生活を大切に、これからのより良い毎日をお手伝いできるよう、スタッフ一丸となってお手助けを行っております。



医事課より 病気を見つけられるオプション検査をしませんか？

毎年受けられている「健康診断」、「特定健康診査」に、自費でオプションが追加できることをご存じでしょうか。例えば…

ご自身の今の状態が将来どのような病気に繋がりやすいかを知ることができます！

- 三大疾病リスクスクリーニング (AIRS) …………… 25,300円
- 脳梗塞・心筋梗塞症リスク検査 (LOX-index) …… 13,200円
- 超悪玉コレステロール検査 (sd LDL-C) …………… 3,300円

「がん」「脳卒中」「心筋梗塞」の三大疾病に加え「糖尿病」、50歳以上の方は「認知症」の危険度も分かります。

病気の早期発見が早期治療に繋がります！

- 卵巣癌検査 (CA125 HE4) …… 3,300円
 - 便潜血 (2回法) …………… 1,100円 ※大腸がん
 - HbA1c …………… 770円 ※糖尿病
 - 胸部CT …………… 11,000円 ※肺がん
- 他、いろいろな「病気」に関する項目を追加できます。

「動脈硬化」に繋がりやすい超悪玉コレステロールの量を調べます。

39項目のアレルギーの原因が調べられます！

- View39アレルギー検査 …… 14,300円

オプション検査はご予約が必要です。

詳しくはお電話もしくは受付でお問い合わせ下さい。

岡山博愛会病院

患者サービスセンター医事課

086-274-8101



健康 コーナー



【栄養部より】

～ 年 末 年 始 の 過 ぎ し 方 ～

12月・1月はクリスマスやお正月などのイベントが続き、体重が増えやすい時期です。

そこで、年末年始を健康的に過ごすためのポイントをご紹介します。

体重増加の原因 …… 摂取カロリーの増加 + 消費カロリーの低下

- 食べ過ぎ (お餅、おせち料理、間食など)
- 飲酒機会、おつまみ摂取の増加
- 不規則な生活
- 寒さなどを理由に運動不足



食生活のポイント

- 切り餅2個でご飯1杯分になります。味付けなど食べ方にも気を付けましょう。
- おせち料理は保存がきくように砂糖や塩分が多め。食べ過ぎに注意しましょう。
- おつまみには、大豆製品、魚介類、野菜類など 低カロリー、低脂質なものを選びましょう。
- しっかり睡眠をとりましょう。
- 家事、ストレッチなどで体を動かしましょう。

みなさん食生活に気を付けて
良い年末年始をお過ごしください

イベント紹介

Event



院内サインリニューアル

開院当初より使用していた1階の院内サインをリニューアルしました。
色や番号をつけることによりスムーズにご案内でき、患者さんに優しい誘導サインとなります。
デザイン面では試行錯誤を重ね、統一感があり伝わりやすいサインを目指しました。
これからも患者さんが過ごしやすい病院となるよう、院内環境を整えていきます。

before



after



before



after



リレーマラソン

10月2日(日)トマト銀行6時間リレーマラソンに出場しました。
新型コロナウイルス感染拡大の影響により、当法人は3年ぶりの出場となります。
1周約1.1kmのリレーでたすきを繋ぎ、全員で63km走ることができました。
新たなメンバーも加わり職種の垣根を超えて交流することができ、
思い出に残る大会となりました。
普段の業務でも連携を意識し、より良いサービスの提供に努めてまいります。



イルミネーション

厳しい冬を迎え、皆さんいかがお過ごしでしょうか。新型コロナウイルス感染症、インフルエンザが流行しております。感染症対策を徹底し、暖かい格好でお過ごしください。

ところで、しっかり体を温めた後で、心温まるイルミネーションはいかがでしょう。息も凍る冬の夜、色とりどりに輝くイルミネーションの光は多くの人の心にも光を灯しています。先日、院内の待合に設置したクリスマスツリーに職員で飾りつけを行いました。屋外のイルミネーションも今年はパワーアップしてお届けしていますので、ぜひご覧ください。



スマート通勤

10月24日(月)～11月4日(金)の期間で岡山博愛会は「スマート通勤おかやま」に参加しました。

岡山の渋滞削減やCO₂削減、車に頼らないまちづくりを進めていくために、自転車や徒歩等で通勤する取り組みです。

今年は昨年に増して多くの職員が参加し、自転車・徒歩・公共交通機関を利用して通勤しました。

これからも地球に優しい取り組みを続け、より良いまちづくりに貢献します。



院内絵画マップ

当院には多くの絵画が展示されています。より多くの方にご覧いただきたいと思い、院内絵画マップを作成しました。

マップは院内各所に設置していますので、ぜひお手に取って絵画をごゆっくりご鑑賞ください。

今までの広報誌の表紙に使用されていた絵画も院内に展示されています。当院にお越しの際はぜひお探し下さい！



特別養護老人ホーム アダムスホーム

『秋の外出』

日に日に秋が深まり過ごしやすい季節になりました。利用者さんにも気持ちの良い秋を感じていただきたいと思い、外出を計画しました。

アダムスホームから車で10分ほどの場所にあるコスモス畑を数日に分けて少人数での散策です。

たくさんのコスモスに囲まれることで、利用者さんには自然と笑顔が見られました。

また、「外の空気はおいしいわ」「きれいだわ」と話をされて、心もリフレッシュできました。

また、このような機会を作りたいと思います。



岡山博愛会保育園

『待ちに待ったお芋ほり!』

すみれ組（5歳児）の子ども達が一生懸命育てたお芋の苗がぐんぐん伸び、楽しみにしていたお芋ほりが行われました。

「世界一大きなお芋を掘るぞ!」とやる気満々の子ども達。

友達と力を合わせながら掘っていくと、まん丸に太ったお芋が採れて、「こんなに大きなお芋が採れたー!」と大喜びでした。隣のミッションハウスのおじいちゃん、おばあちゃんにお芋を見せてあげたり、お話をしながら、収穫の喜びを分かち合いました!



社会福祉法人 岡山博愛会 岡山博愛会病院

〒702-8005 岡山市中区江崎 456-2
TEL(086)274-8101 FAX(086)274-8005
患者サービスセンター 入退院サポートセンター
TEL(086)274-8009 FAX(086)274-8171
岡山博愛会ホームページ
<http://www.okayama-hakuaiikai.or.jp/>

アクセス

バス ● 岡電バス：岡山ふれあいセンター行き・新岡山港行き・新岡山港入口行き「博愛会病院前」下車 岡山駅より約25分
お車 ● 2号線倉田交差点から新岡山港方面へ約1.2km



企画・編集 岡山博愛会広報委員